

ICOM インストールガイド

クローニングケーブル [Windows® 7編]

OPC-478UC

このたびは、本製品(OPC-478UC)をお買い上げいただきまして、まことにありがとうございます。

本書では、本製品のUSBドライバーをWindows® 7(32ビット/64ビット)環境のパソコンにインストールしてご使用いただくための説明をしています。

★USBドライバーのインストール(Step1.)が完了してから、本製品をパソコンに接続(Step2.)してください。

※ 本書中の画面や操作は、OSのバージョンや設定によって、お使いになるパソコンと多少異なる場合があります。

① USBドライバーのインストール(Step1.)

①パソコン(Windows 7)を起動します。

※ 管理者権限でログオンしてください。

※ ほかのアプリケーションを起動しているときは、すべて終了してください。

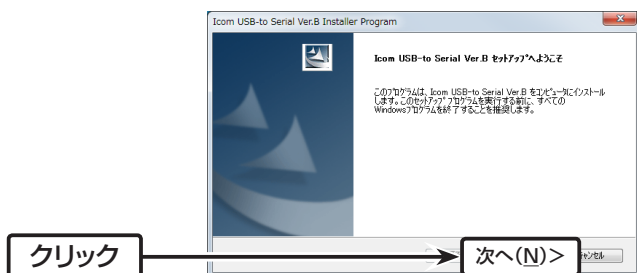
②本製品に付属のCDをCDドライブに挿入します。

③「ICOM USB DriverInstaller_B.exe」(実行ファイル)をダブルクリックします。

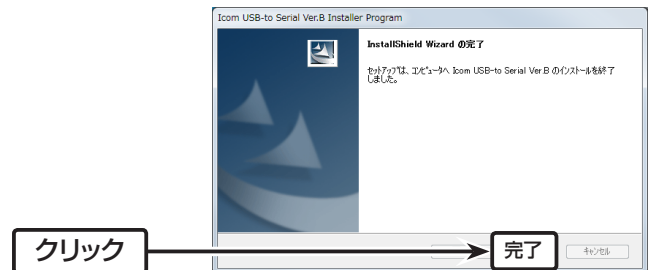
※ 「B」の印字がないケーブルをお持ちの方は、「ICOM USB DriverInstaller_A.exe」(実行ファイル)をダブルクリックします。

●「ユーザーアカウント制御」画面が表示されたら、〈はい(Y)〉をクリックします。

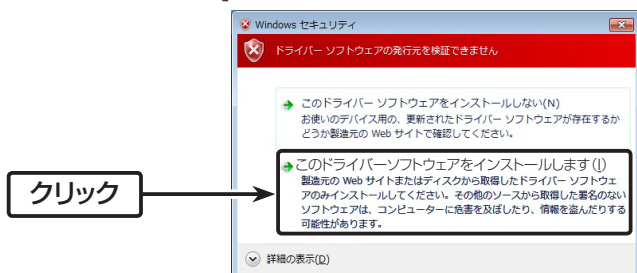
④次の画面が表示されたら、〈次へ(N)>〉をクリックします。



⑥次の画面が表示されたら、〈完了〉をクリックします。



⑤次の画面が表示されたら、[このドライバーソフトウェアをインストールします(I)]をクリックします。



■登録商標について

アイコム株式会社、アイコム、Icom Inc.、アイコムロゴは、アイコム株式会社の登録商標です。

Adobe、Adobe Readerは、Adobe Systems Incorporated(アドビシステムズ社)の登録商標です。

Microsoft、Windows、Windows Vistaは、米国Microsoft Corporationの米国、およびその他の国における登録商標です。

本文中の画面の使用に際して、米国Microsoft Corporationの許諾を得ています。

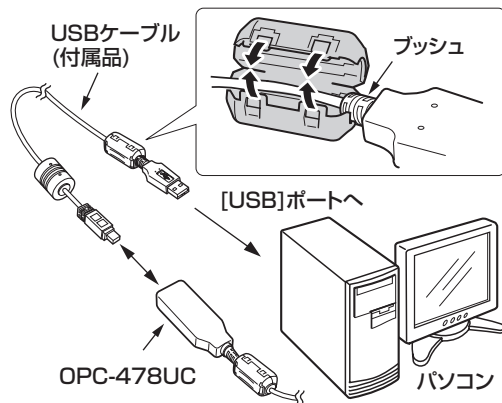
その他、本書に記載されている会社名、製品名は、各社の商標および登録商標です。

② USBケーブルの接続(Step2.)

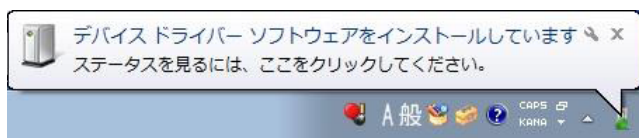
① USBドライバーのインストール(Step1.)が完了してから本製品をパソコンに接続すると、インストールを自動で開始します。

①本製品(OPC-478UC)をパソコンの[USB]ポートに接続します。

- 下図のようにプッシュを挟みながら付属のフェライトコアを取り付けます。



②次の画面がデスクトップ上に表示されますので、その状態でしばらく待ちます。



③デスクトップ上の表示が下記の画面に変わると、インストール完了です。



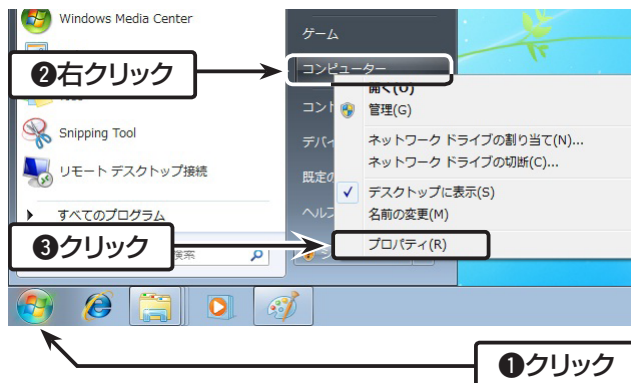
③ インストールの状態を確認する(Step3.)

本製品のドライバーが正常にインストールされていることを確認する手順を説明します。

※下記の手順で確認したとき表示される[COM]ポートの番号(例:COM10)は、クローニングソフトウェア側で同じ番号に設定すると通信できます。

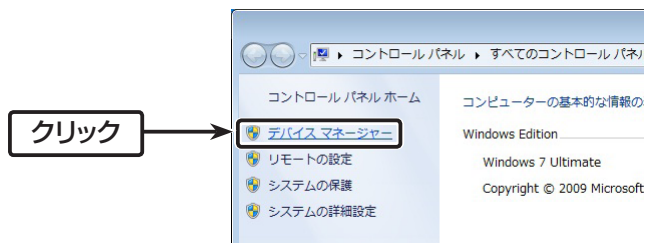
①マウスを以下の手順で操作します。

- 「システム」画面を表示します。



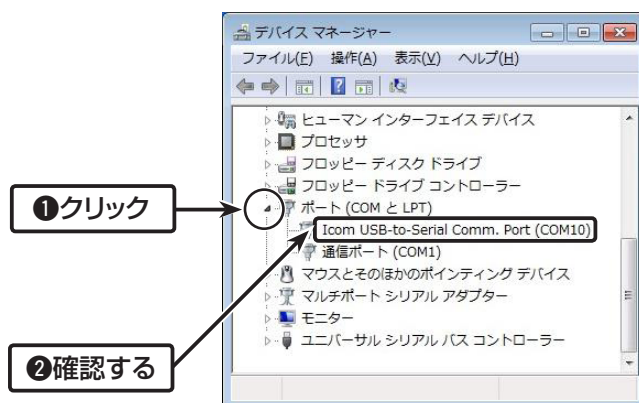
②[デバイスマネージャー]をクリックします。

- 「デバイスマネージャー」画面を表示します。



③「ポート(COMとLPT)」の△をクリックします。

- 正しくインストールされている場合は、「Icom USB-to-Serial Comm. Port (COM *)」(例:COM10)を、下記のように表示します。



〈ご参考に〉

「Icom USB-to-Serial Comm. Port(COM *) (COM *)」と表示される場合は、本製品のUSBドライバーをインストールしなおしてください。

〈アンインストールについて〉

本製品のアンインストールは、マウスを〈スタート〉→〈コントロールパネル〉→〈プログラムのアンインストール〉の順に操作してください。